

# Agence Générale de Sablé

02 43 62 05 50 - <http://www.immobilierfranceouest.com/> - [ags@immobilierfranceouest.com](mailto:ags@immobilierfranceouest.com)

## Appartement 3 pièces plein centre Sablé dans immeuble calme et de standing

Référence : 61534

400 € **HAI\***

Ce très bel appartement est situé dans un immeuble de standing et calme du plein centre ville de Sablé sur sarthe. Les commerces, les écoles et la gare SNCF de Sablé sont accessibles à pied.

Il comprend notamment : Un Séjour parqueté (30m<sup>2</sup>) ouvert sur un espace cuisine aménagée avec porte à galandage ouvrant elle-même sur un espace salon - chambre ou bureau, (selon convenance) ; Autre chambre parquetée avec rangement (13 m<sup>2</sup> au sol) ; salle d'eau carrelée ; wc indépendant avec lave-mains..

Loyer : 400€ mensuel. Provision sur charges en sus à prévoir : 125€ comprenant Chauffage, eau chaude ; eau froide ; entretien immeuble.

**Dont honoraires TTC charge acquéreur: 320 €**

*Secteur* : Pays de la Loire , Sablé et communes environnantes , Sarthe , Vallée de la Sarthe

*Type* : Appartement

*Nombre de pièces* : 3

*Nombre de chambres* : 2

*Surface d'habitation* : 51 m<sup>2</sup>

*Surface du terrain* : 0 m<sup>2</sup>

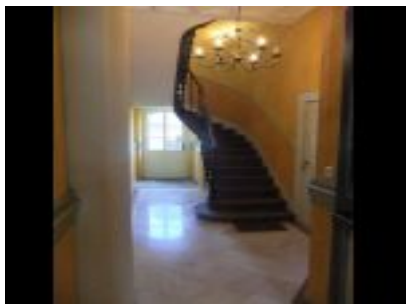
*Surface utile* : 61 m<sup>2</sup>

*DPE* : 177 kWh/m<sup>2</sup>/an

*Classe énergétique* : D

*GES* : 41 kgeqCO<sub>2</sub>/m<sup>2</sup>/an,

*Classe GES Maison* : E



**Agence Générale de Sablé**

19-21 rue Carnot

72300 Sablé-sur-Sarthe

tél. 02.43.62.05.50 - Fax 02.43.62.05.59

75008 Paris